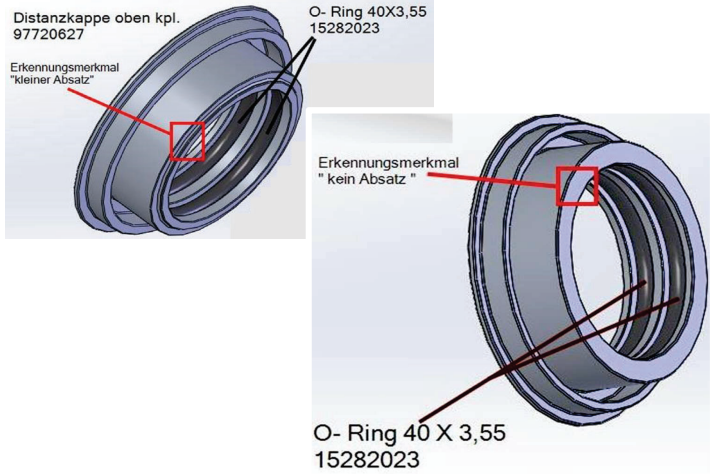


<b>Arbeitsplatz</b>	Hauptmontage / Takt 1	<b>Gültig für:</b>	CM 1600
<b>Sachnummer</b>	99149112	<b>Verfügungsdatum</b>	29.07.2019

**10 Unterscheidungsmerkmale Distanzkappen**

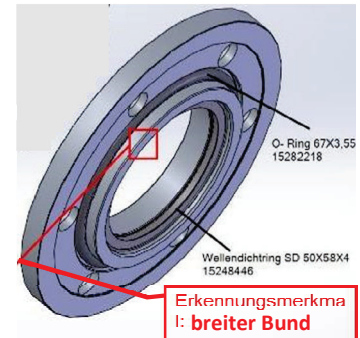
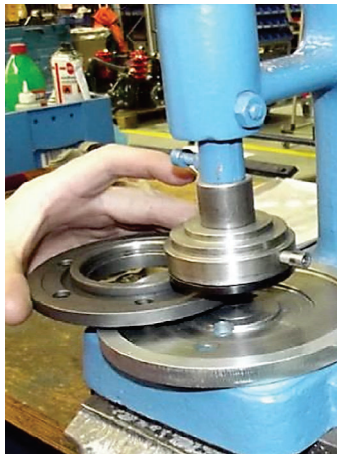
1	"oben" mit Absatz
2	"unten" ohne Absatz



Artikelbezeichnung	Art.Nr.	St
Distanzkappe oben kpl.	97720627	1
O-Ring 40x3,55	15282023	4
Distanzkappe unten kpl.	90847344	1

**11 Lagerdeckel oben vorbereiten**

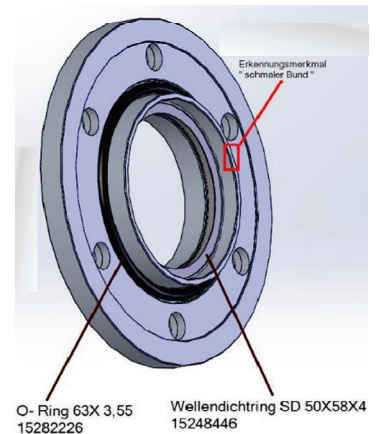
1	Wellendichtring via Vorrichtung einpressen und O-Ring von Hand eindrücken
---	---



Artikelbezeichnung	Art.Nr.	St
Lagerdeckel oben	90847328	2
O-Ring DIN 3771-67x3,55-N-NBR70	15282218	2
Wellendichtring SD50x58x4	15248446	2

**12 Lagerdeckel unten vorbereiten**

1	Wellendichtring via Vorrichtung einpressen und O-Ring von Hand eindrücken
	minimale Menge Maschinenfett an O-Ring (hält besser bei Überkopf-position)



Artikelbezeichnung	Art.Nr.	St
Lagerdeckel unten	90847351	2
O-Ring 3,53x63,170 Shore A	15285109	2
Wellendichtring SD50x58x4	15248446	2

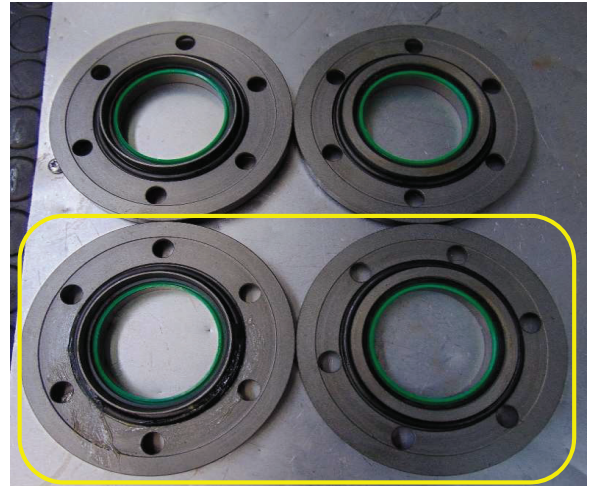
<b>Erstellt:</b> AV Name: N. Platz Datum: 29.07.19	<b>Geprüft:</b> QS Name: M. Kobuss Datum: 29.07.19	<b>Geprüft:</b> Meister Name: V. Schäcke Datum: 29.07.19
--	--	--

Arbeitsplatz	Hauptmontage / Takt 1	Gültig für:	CM 1600
Sachnummer	99149112	Verfügungsdatum	29.07.2019

13

Lagerdeckel mit Fett benetzen

1	NUR die 2 Lagerdeckel die von unten angeschraubt werden sparsam mit Fett benetzen!
	Fett dient nur zum Halt des O-Rings bei der Überkopf-Montage



Artikelbezeichnung	Art.Nr.	St
Lagerdeckel oben	90847328	2
Lagerdeckel unten	90847351	2

14

Distanzkappen mit Fett benetzen

1	4 Distanzkappen außen umlaufend mit Fett benetzen
---	---



Artikelbezeichnung	Art.Nr.	St
Arcanol Wälzlagerfett	5046586939	1

15

Lageraufnahmen am HW einfetten

1	Genau wie abgebildet fetten - die untere von 4 bleibt trocken!
---	--



<- obere



untere ->

Artikelbezeichnung	Art.Nr.	St
Arcanol Wälzlagerfett	5046586939	1

Erstellt : AV Name: N. Platz Datum : 29.07.19	Geprüft : QS Name: M. Kobuss Datum : 29.07.19	Geprüft : Meister Name: V. Schäcke Datum : 29.07.19
---	---	---



<b>Arbeitsplatz</b>	Hauptmontage / Takt 1	<b>Gültig für:</b>	CM 1600
<b>Sachnummer</b>	99149112	<b>Verfügungsdatum</b>	29.07.2019

16

**Lagerdeckel unten von unten in untere Aufn.**

am HW

1	Vormontierten Lagerdeckel unten von unten in die untere Aufnahme Vorderwagen einschlagen und anschrauben
Anzugsmoment 25 Nm	



Artikelbezeichnung	Art.Nr.	St
Zyl.Schraube M8x16	11132016	6

17

**Lagerdeckel oben von unten in obere Aufn.**

am HW

1	Vormontierten Lagerdeckel oben von unten in die obere Aufnahme Vorderwagen einschlagen und anschrauben
Anzugsmoment 25 Nm	



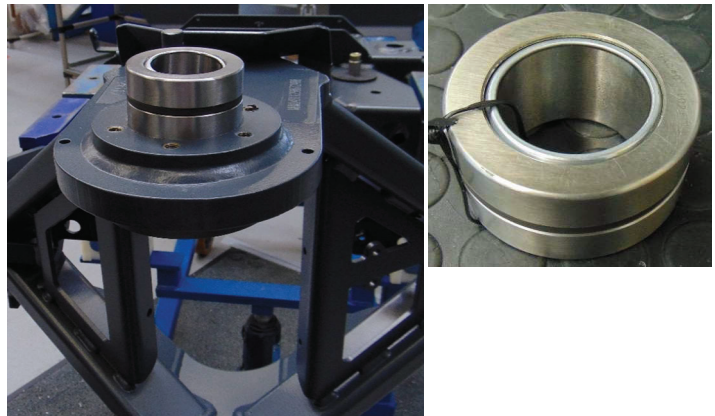
Artikelbezeichnung	Art.Nr.	St
Zyl.Schraube M8x16	11132016	6

18

**Festlager in obere Aufnahme VW einschlagen**

am VW

1	Festlager mittels Dorn in obere Aufnahme einschlagen
Zuvor beide Aufnahmen am VW fetten!	



Artikelbezeichnung	Art.Nr.	St
Festlager Gelenk	90827536	1

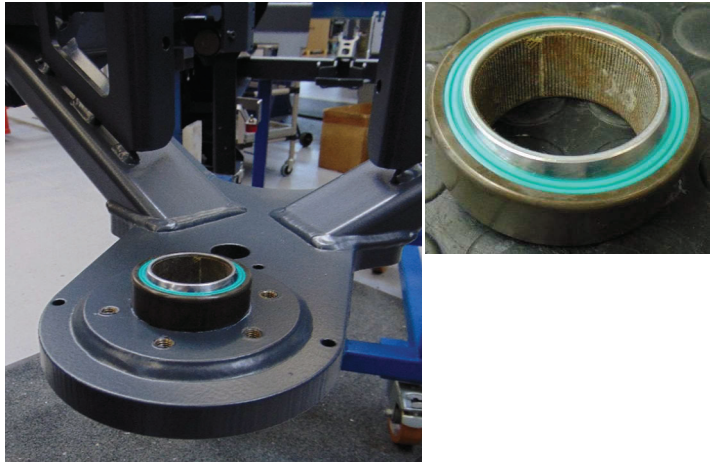
<b>Erstellt:</b> AV Name: N. Platz Datum: 29.07.19	<b>Geprüft:</b> QS Name: M. Kobuss Datum: 29.07.19	<b>Geprüft:</b> Meister Name: V. Schäcke Datum: 29.07.19
--	--	--

<b>Arbeitsplatz</b>	Hauptmontage / Takt 1	<b>Gültig für:</b>	CM 1600
<b>Sachnummer</b>	99149112	<b>Verfügungsdatum</b>	29.07.2019

**19** Loslager in untere Aufnahme VW einschlagen

am VW

1	Loslager mittels Dorn in untere Aufnahme einschlagen
	<b>Zuvor beide Aufnahmen am VW fetten!</b>



Artikelbezeichnung	Art.Nr.	St
Loslager Gelenk	90827544	1

**20** Lagerdeckel unten von oben in untere Aufn.

am VW

1	gefetteten Lagerdeckel unten von oben in die untere Aufnahme einschlagen
	Anzugsmoment 25 Nm



Artikelbezeichnung	Art.Nr.	St
Zyl.Schraube M8x16	11132016	6

**21** Lagerdeckel oben von oben in obere Aufn.

am VW

1	gefetteten Lagerdeckel oben von oben in die obere Aufnahme einschlagen
	Anzugsmoment 25 Nm



Artikelbezeichnung	Art.Nr.	St
Zyl.Schraube M8x16	11132016	6

<b>Erstellt:</b>	<b>Geprüft:</b>	<b>Geprüft:</b>
AV Name: N. Platz	QS Name: M. Kobuss	Meister Name: V. Schäcke
Datum: 29.07.19	Datum: 29.07.19	Datum: 29.07.19




Arbeitsplatz	Hauptmontage / Takt 1	Gültig für:	CM 1600
Sachnummer	99149112	Verfügungsdatum	29.07.2019

**22** "Distanzkappen unten" eindrücken


am VW

1	2 x Distanzkappe unten in untere Aufnahme jeweils von oben und unten montieren
---	--

VW
<u>unten</u>
von oben



VW
<u>unten</u>
von unten




**23** "Distanzkappen oben" eindrücken

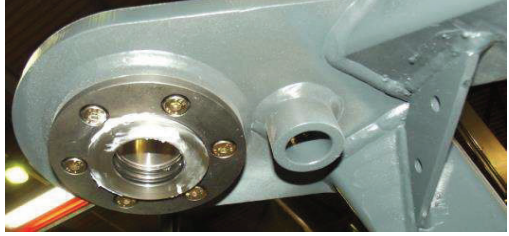
am VW

1	2 x Distanzkappe oben in obere Aufnahme jeweils von oben und unten montieren
---	--

VW
<u>oben</u>
von oben

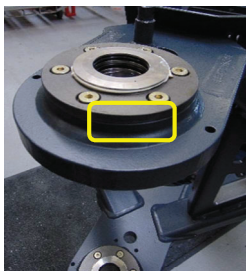



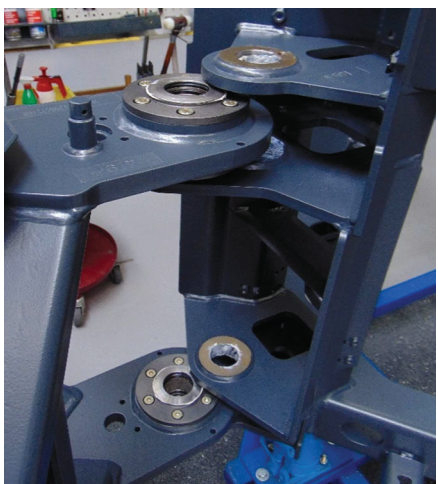
VW
<u>oben</u>
von unten



**24** Klarlack-Versiegelung und Rahmen koppeln

1	Aufnahme oben und unten am VW mit Klarlack versiegeln (Spalt ringsum - Eindringerschutz Feuchtigkeit)
2	Vorderwagen mit Hinterwagen koppeln



Erstellt:	Geprüft:	Geprüft:
AV Name: N. Platz	QS Name: M. Kobuss	Meister Name: V. Schäcke
Datum: 29.07.19	Datum: 29.07.19	Datum: 29.07.19

<b>Arbeitsplatz</b>	Hauptmontage / Takt 1	<b>Gültig für:</b>	CM 1600
<b>Sachnummer</b>	99149112	<b>Verfügungsdatum</b>	29.07.2019

25

Lagerbolzen oben fetten, einschlagen

- 1 Lagerbolzen **unten** bleibt trocken!
- 2 Lagerbolzen oben von oben via Montagehilfe einschlagen
- 3 Lagerbolzen oben mit Schraube und SKM sichern

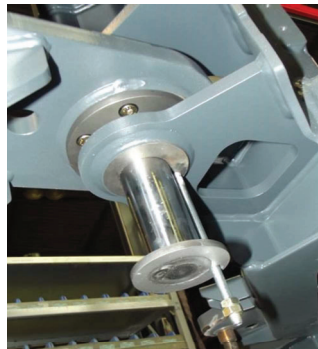


Artikelbezeichnung	Art.Nr.	St
Lagerbolzen oben vollst.	96724380	1
Lagerbolzen unten vollst.	96724372	1
M8x20	11038213	1
SKM 8	12520053	1

26

Lagerbolzen unten einschlagen

- 1 Lagerbolzen **unten** bleibt vorerst trocken!
- 2 Lagerbolzen unten von unten via Montagehilfe einschlagen
- 3 Lagerbolzen unten **zum Ende hin** einfetten
- 4 Lagerbolzen unten mit Schraube und SKM sichern

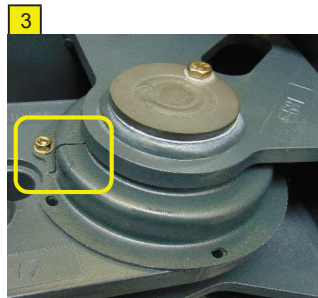


Artikelbezeichnung	Art.Nr.	St
Lagerbolzen unten vollst.	96724372	1
M8x20	11038213	1
SKM 8	12520053	1

27

Deckel + Kappen an Aufnahmen montieren

- 1 Deckel von oben auf Aufnahme unten mont.
  - 2 Deckel von unten auf Aufnahme oben mont.
  - Anzugsmoment 25 Nm**
  - 3 Schutzkappen je von oben sowie unten mont.
- Pos des Öffnungsspalts beachten!**



von oben ->  
untere Aufn.



von unten ->  
obere Aufn.



Artikelbezeichnung	Art.Nr.	St
Deckel	90827635	2
Zyl.Schraube M8x16	11132016	10
Kappe oben rechts	90847476	2
Kappe oben links	90847468	2
Kappe unten rechts	90848219	2
Kappe unten links	90848227	2
Zyl.Schraube M6x40	11126356	16
Scheibe 6,4	12310033	16

<b>Erstellt:</b> AV Name: N. Platz Datum: 29.07.19	<b>Geprüft:</b> QS Name: M. Kobuss Datum: 29.07.19	<b>Geprüft:</b> Meister Name: V. Schäcke Datum: 29.07.19
--	--	--